

PLAN DE PREVENTION DU RISQUE INONDATION SAONE AMONT

Crue de référence



Direction Départementale des Territoires de la Haute-Saône



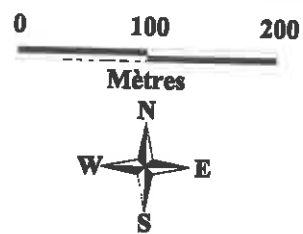
Direction territoriale Grand-Est

Zonage réglementaire

N° planche 6

Commune(s) concernée(s) :
Corre, Ranzevelle

Source : détermination des zones inondables d'occurrence centennale par croisement du modèle numérique de l'eau (calculs hydrauliques Beture-Cerac de 2003) et de la topographie élaborée par photogrammétrie ; IGN BD parcellaire ; IGN BD topo ; IGN BD ortho ; BD EPTB Saône-Doubs



Version du : 24/03/2017

Zonage réglementaire

Zone bleue

Zone rouge

Saône, cours d'eau secondaires et plans d'eau

Profils et côte d'inondation de la crue centennale associée

A titre indicatif, limite d'inondation du PSS

vu pour être annexé
notre arrêté de ce jour
VESOUL, le 12 JUIN 2017

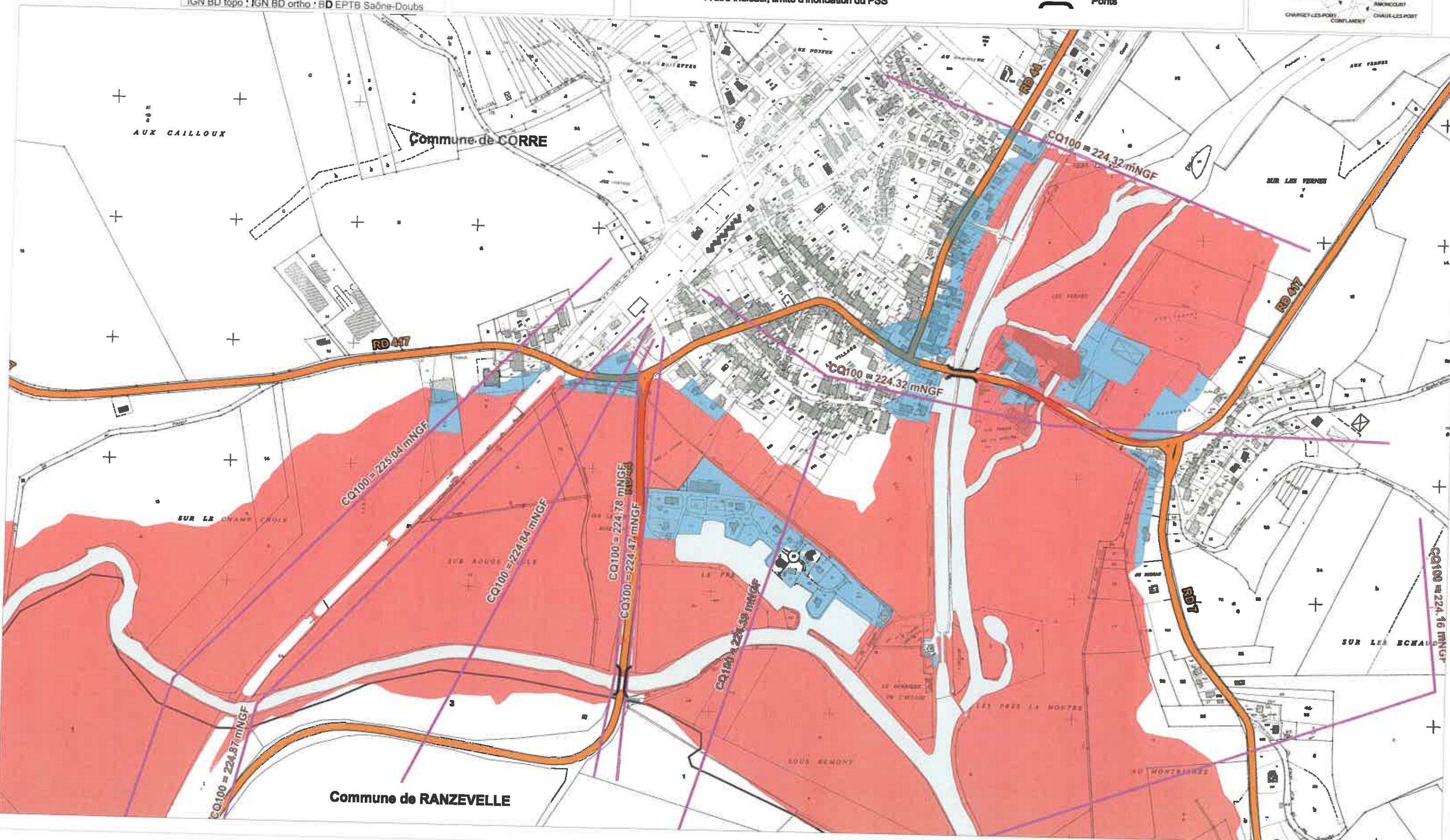
Le Préfet

Marie-Françoise LECAILLON

Limites communales

Principaux axes routiers

Ponts



PLAN DE PREVENTION DU RISQUE INONDATION SAONE AMONT

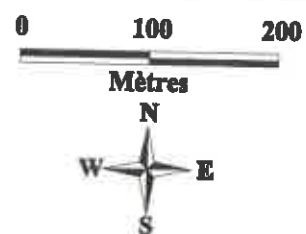
Crue de référence



Zonage réglementaire

N° planche 7
Commune(s) concernée(s) :
Corre, Ranzeville, Ormoy
Aisey-et-Richecourt

Source : détermination des zones inondables d'occurrence centennale par croisement du modèle numérique de l'eau (calculs hydrauliques Beture-Cerac de 2003) et de la topographie élaborée par photogrammétrie ; IGN BD parcellaire ; IGN BD topo ; IGN BD ortho ; BD EPTB Saône-Doubs



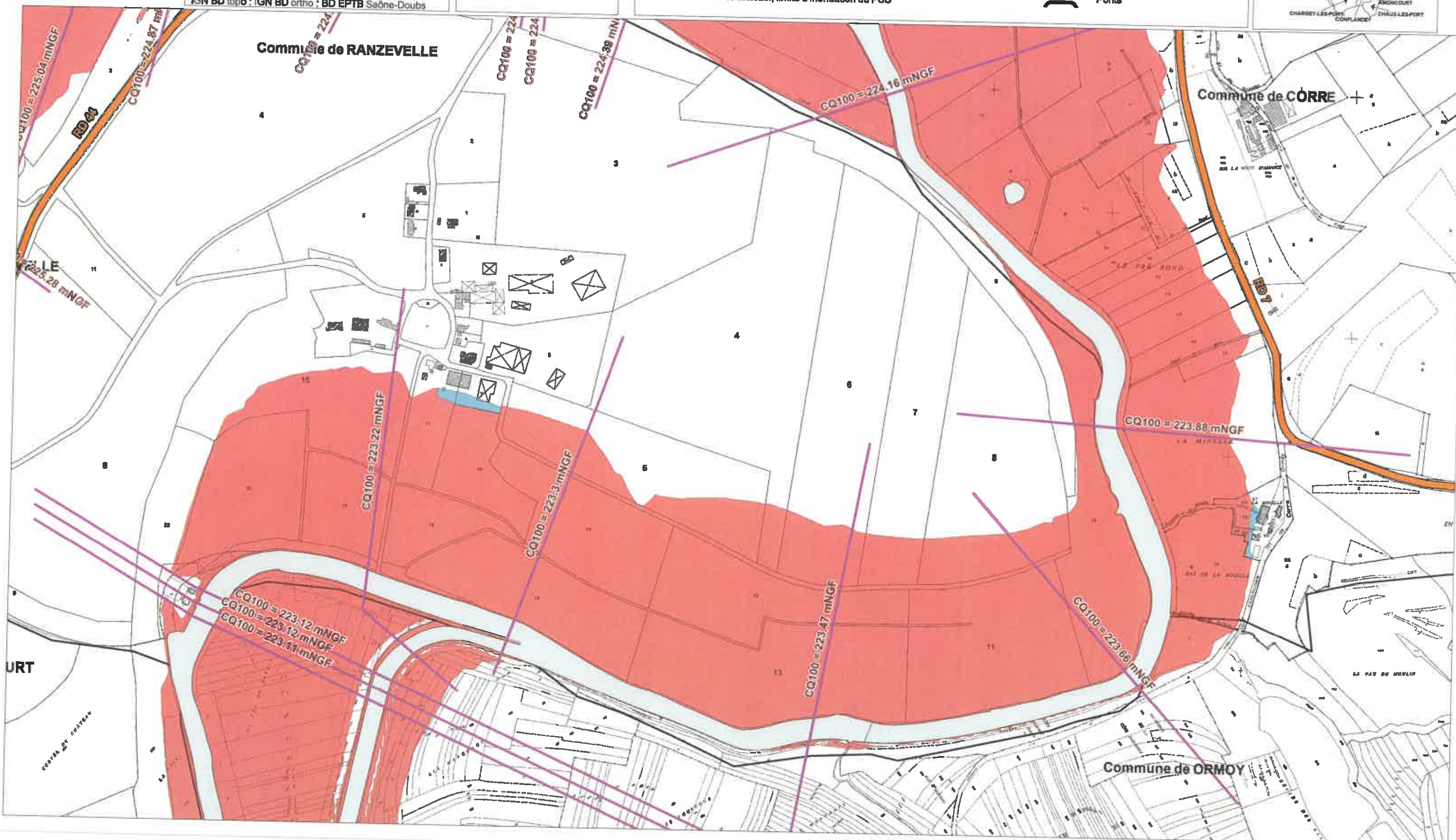
Version du : 02/06/2016

Zonage réglementaire

- Zone bleue
- Zone rouge
- Saône, cours d'eau secondaires et plans d'eau
- Profils et côtes d'inondation de la crue centennale associée
- A titre indicatif, limite d'inondation du PSS

- Limites communales
- Principaux axes routiers
- Ponts

Vu pour être annexé à
notre arrêté de ce jour,
VESOUL, le 12 JUIN 2017
Le Préfet
Marie-Françoise LECAILLON



PLAN DE PREVENTION DU RISQUE INONDATION SAONE AMONT

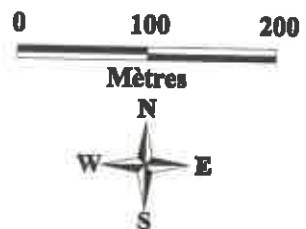
Crue de référence



Zonage réglementaire






N° planche 8
Commune(s) concernée(s) :
Ormoiy, Aisey-et-Richecourt

Source : détermination des zones Inondables d'occurrence centennale par croisement du modèle numérique de l'eau (calculs hydrauliques Beture-Cerec de 2003) et de la topographie élaborée par photogrammétrie ; IGN BD parcellaire ; IGN BD topo ; IGN BD ortho ; BD EPTB Saône-Doubs






Version du : 02/08/2016

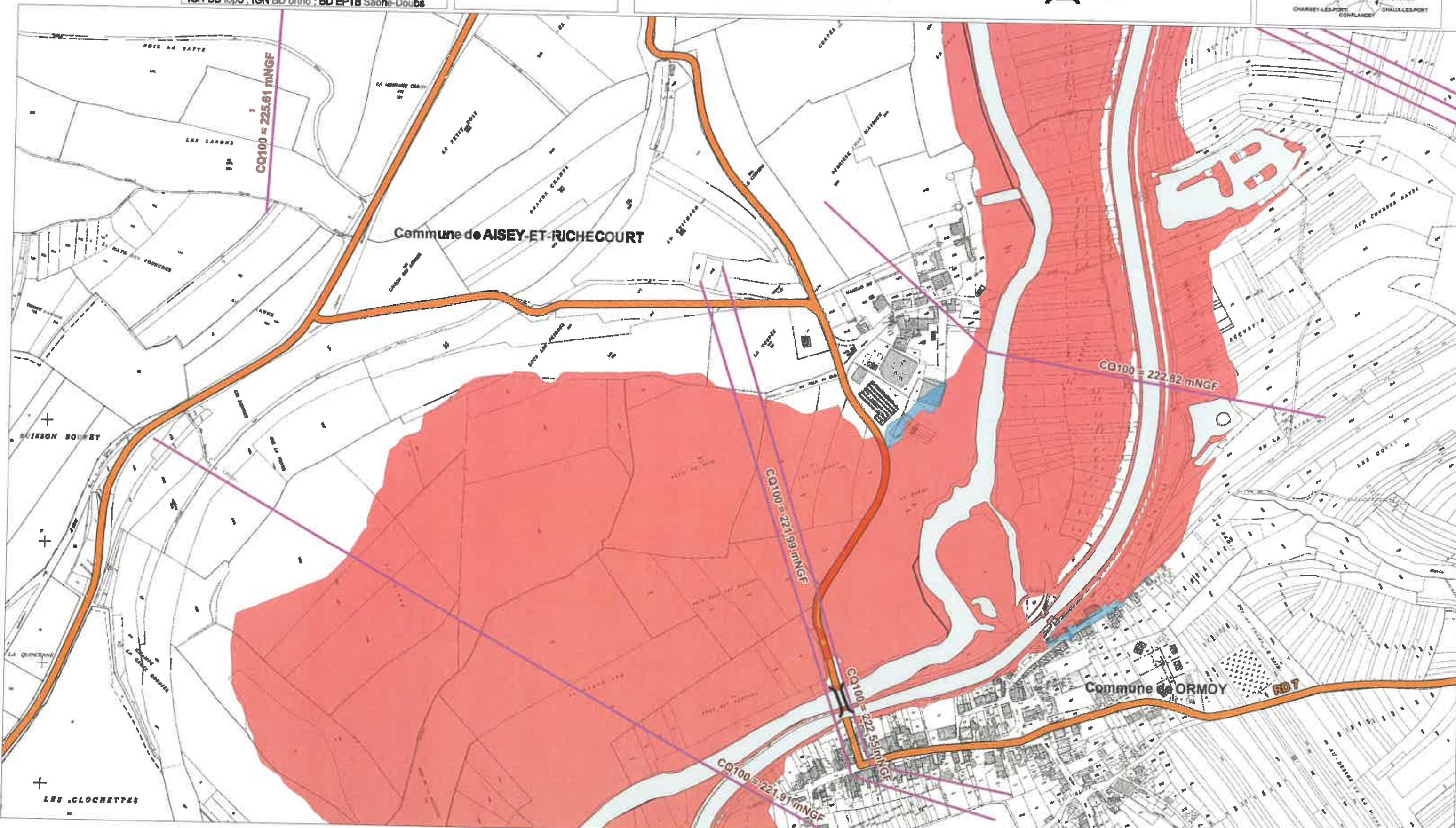
Zonage réglementaire

-  Zone bleue
-  Zone rouge
-  Saône, cours d'eau secondaires et plans d'eau
-  Profil et côte d'inondation de la crue centennale associée
-  A titre indicatif, limite d'inondation du PSS

vu pour être annexé à
notre arrêté de ce jour
VESOUL, le 12 JUIN 2017
Le Préfet

Marie-Françoise LECAILLON

-  Limites communales
-  Principaux axes routiers
-  Ponts



PLAN DE PREVENTION DU RISQUE INONDATION SAONE AMONT

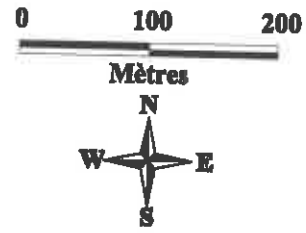
Crue de référence



Zonage réglementaire

N° planche 9
Commune(s) concernée(s) :
Ormoiy, Aisey-et-Richecourt

Source : détermination des zones inondables d'occurrence centennale par croisement du modèle numérique de l'eau (calculs hydrauliques Beturs-Cerc de 2003) et de la topographie élaborée par photogrammétrie ; IGN BD parcellaire ; IGN BD topo ; IGN BD ortho ; BD EPTB Saône-Doubs



Version du : 02/06/2016

Zonage réglementaire

- Zone bleue
- Zone rouge

Saône, cours d'eau secondaires et plans d'eau

Profil et côte d'inondation de la crue centennale associée

A titre indicatif, limite d'inondation du PSS

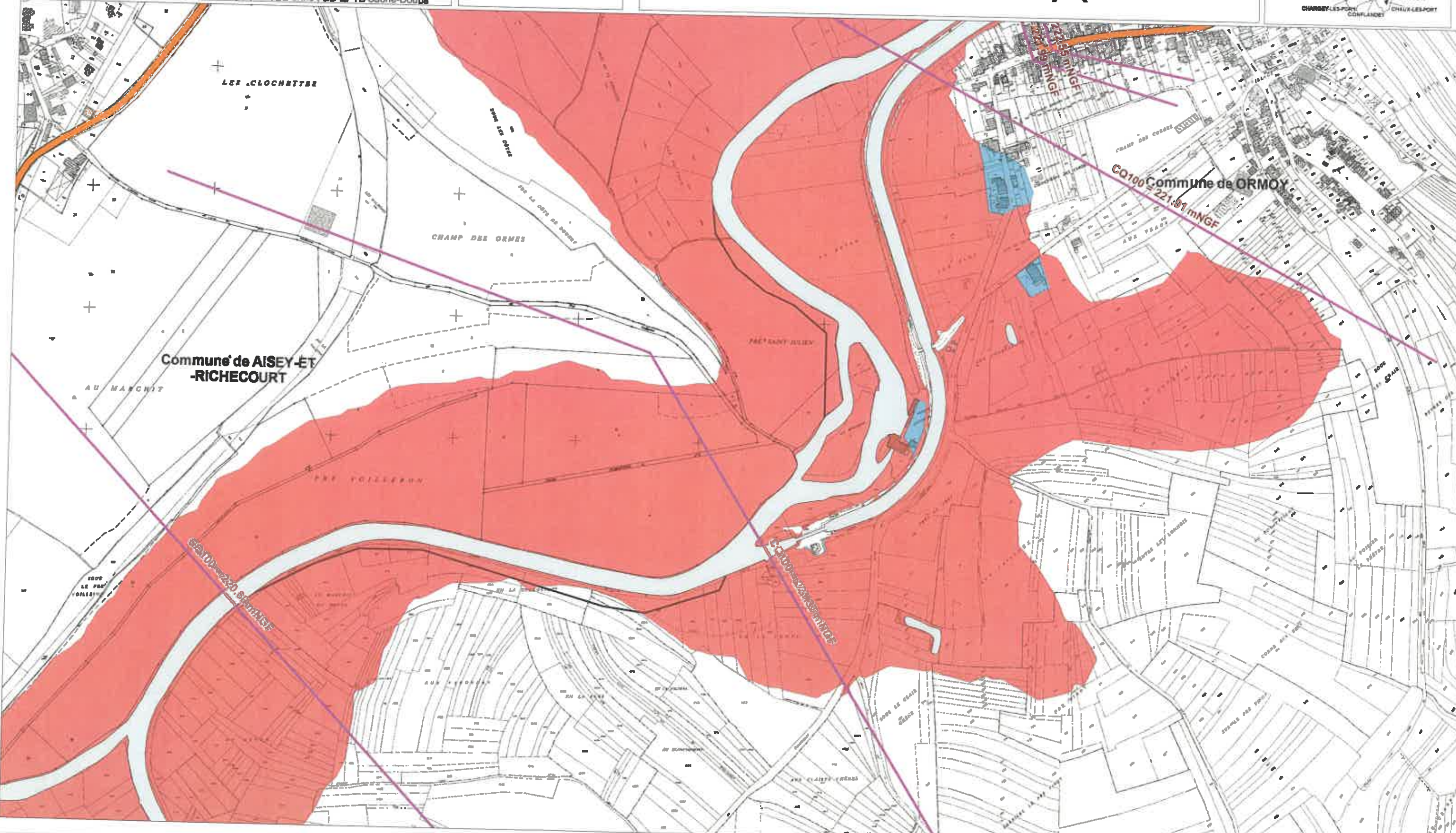
Limites communales

Principaux axes routiers

Ponts

Le plan est annexé à
notre arrêté de ce jour
VEBOUL, le
La Préfet le 2 JUN 2017

Marie-Françoise LECAILLON



PLAN DE PREVENTION DU RISQUE INONDATION SAONE AMONT

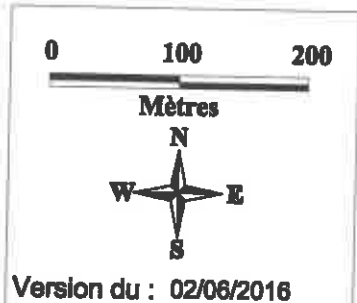
Crue de référence



Zonage réglementaire

N°planche 10
Commune(s) concernée(s) :
Ormoiy, Aisey-et-Richecourt

Source : détermination des zones inondables d'occurrence centennale par croisement du modèle numérique de l'eau (calculs hydrauliques Beture-Cerac de 2003) et de la topographie élaborée par photogrammétrie ; IGN BD parcellaire ; IGN BD topo ; IGN BD ortho ; BD EPTB Saône-Doubs

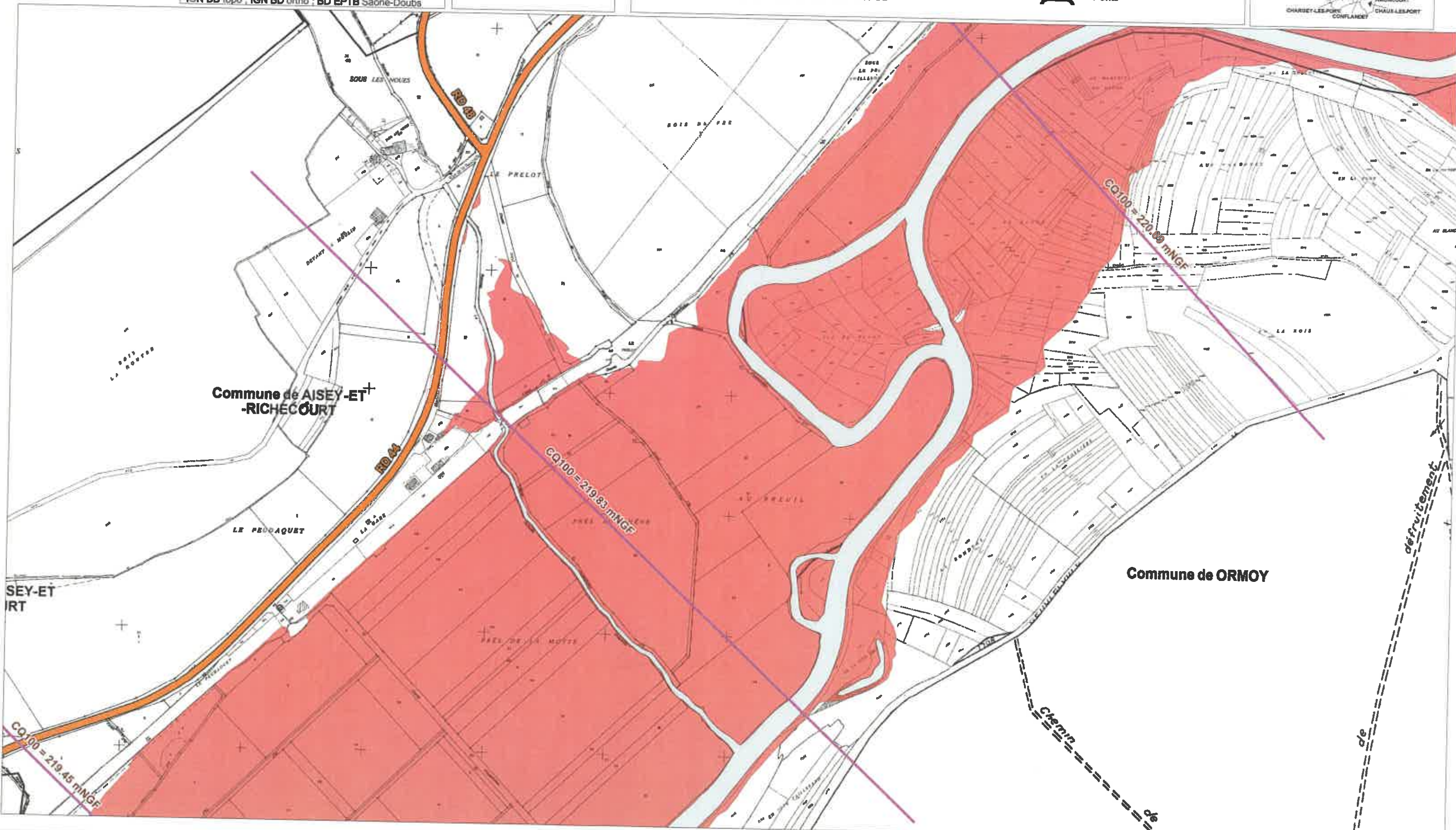


Zonage réglementaire

- Zone bleue
- Zone rouge
- Saône, cours d'eau secondaires et plans d'eau
- Profils et côte d'inondation de la crue centennale associée
- A titre indicatif, limite d'inondation du PSS

Vu pour être annexé à
notre arrêté de ce jour
VESOUL, le
12 JUIN 2017
La Préfète
Marie-Françoise LECAILLON

- Limites communales
- Principaux axes routiers
- Ponts



PLAN DE PREVENTION DU RISQUE INONDATION SAONE AMONT

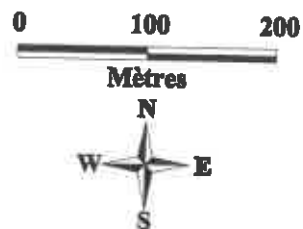
Crue de référence



Zonage réglementaire

N°planche 11
Commune(s) concernée(s) :
Ormoiy, Aisey-et-Richecourt, Betaucourt

Source : détermination des zones inondables d'occurrence centennale par croisement du modèle numérique de l'eau (calculs hydrauliques Beture-Cercs de 2003) et de la topographie élaborée par photogrammétrie ; IGN BD parcellaire ; IGN BD topo ; IGN BD ortho ; BD EPTB Saône-Doubs



Version du : 02/08/2016

Zonage réglementaire

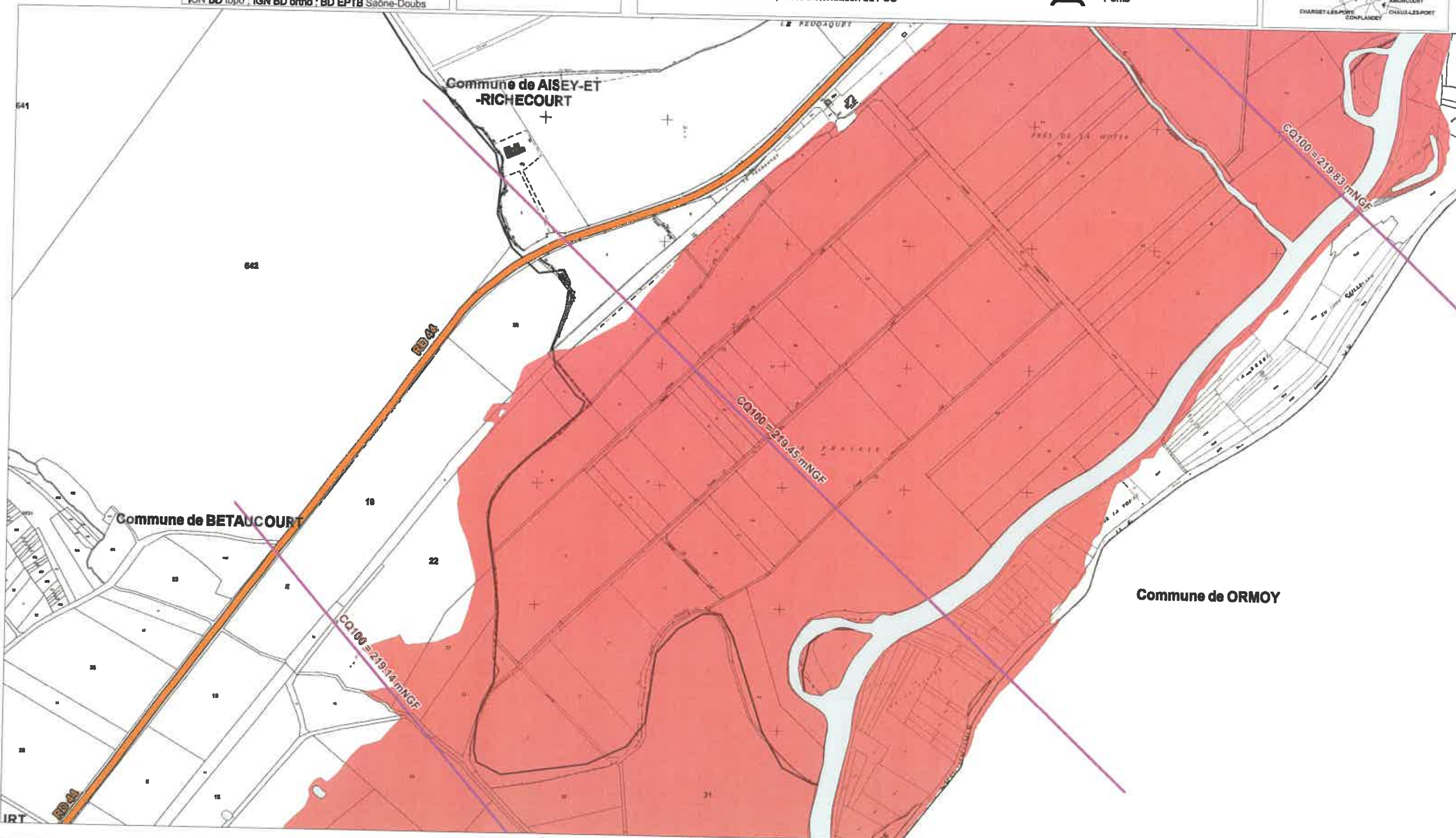
- Zone bleue
- Zone rouge
- Saône, cours d'eau secondaires et plans d'eau
- Profile et côte d'inondation de la crue centennale associée
- A titre indicatif, limite d'inondation du PSS

vu pour être annexé à
notre arrêté de ce jour
VESOUL, le 2 JUN 2017

Le Préfet

Marie-Françoise
Marie-Françoise LECAILLON

- Limites communales
- Principaux axes routiers
- Ponts



PLAN DE PREVENTION DU RISQUE INONDATION SAONE AMONT

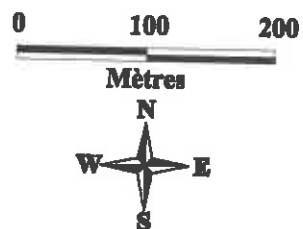
Crue de référence



Zonage réglementaire






N° planche 12
 Commune(s) concernée(s) :
 Ormoiy, Aisey-et-Richecourt, Betaucourt
 Cendrecourt

Source : détermination des zones inondables d'occurrence centennale par croisement du modèle numérique de l'eau (calculs hydrauliques Beture-Cerec de 2003) et de la topographie élaborée par photogrammétrie ; IGN BD parcellaire ; IGN BD topo ; IGN BD ortho ; BD EPTB Saône-Doubs




Version du : 02/06/2016

Zonage réglementaire

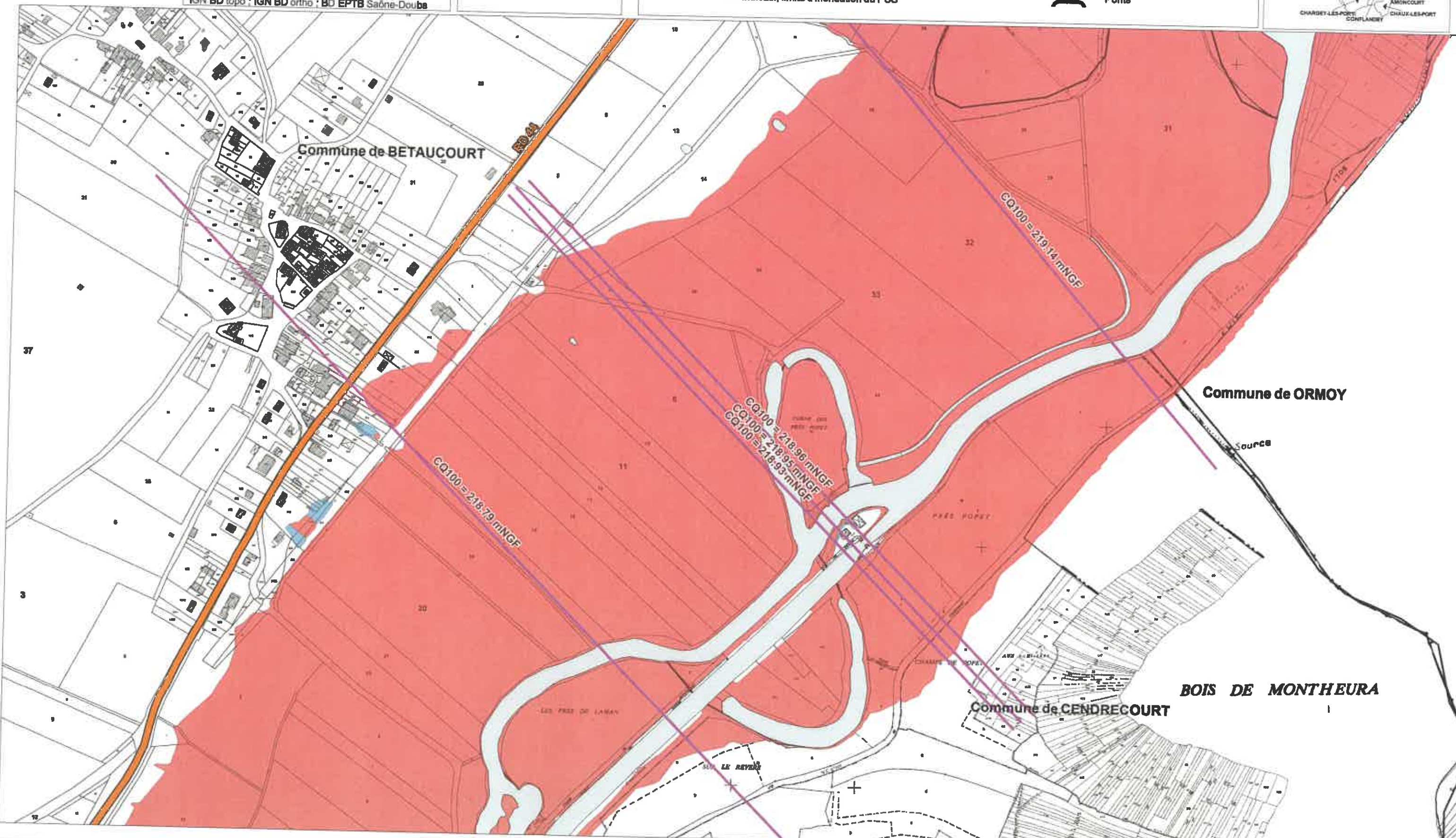
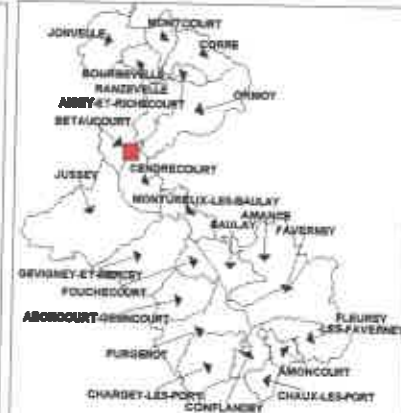
-  Zone bleue
-  Zone rouge
-  Saône, cours d'eau secondaires et plans d'eau
-  Profils et côtes d'inondation de la crue centennale associée
-  A titre indicatif, limite d'inondation du PSS

être annexé à
 notre arrêté de ce jour
 VESOUL, le 12 JUN 2017

Le Préfet


Marie-Françoise LECAILLON

-  Limites communales
-  Principaux axes routiers
-  Ponts



PLAN DE PREVENTION DU RISQUE INONDATION SAONE AMONT

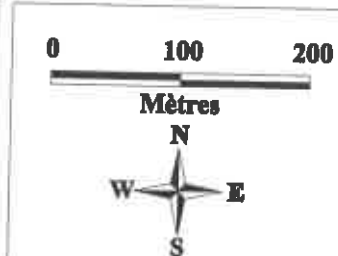
Crue de référence



Zonage réglementaire

N° planche 13
Commune(s) concernée(s) :
Betaucourt, Cendrecourt, Jussey

Source : détermination des zones inondables d'occurrence centennale par croisement du modèle numérique de l'eau (calculs hydrauliques Beture-Cerac de 2003) et de la topographie élaborée par photogrammétrie ; IGN BD parcellaire ; IGN BD topo ; IGN BD ortho ; BD EPTB Saône-Doubs



Version du : 02/08/2016

Zonage réglementaire

- Zone bleue
- Zone rouge
- Saône, cours d'eau secondaires et plans d'eau
- Profile et côte d'inondation de la crue centennale associée
- A titre indicatif, limite d'inondation du PSS

Limites communales

Principaux axes routiers

Ponts

vu pour être annexé à
notre arrêté de ce jour

VESOUL, le

12 JUN 2017

Le Préfet

Marie-Françoise LECAILLON

